



Dossier 4

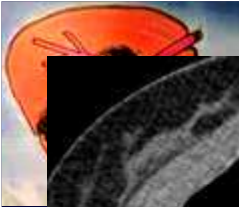
MP Debray

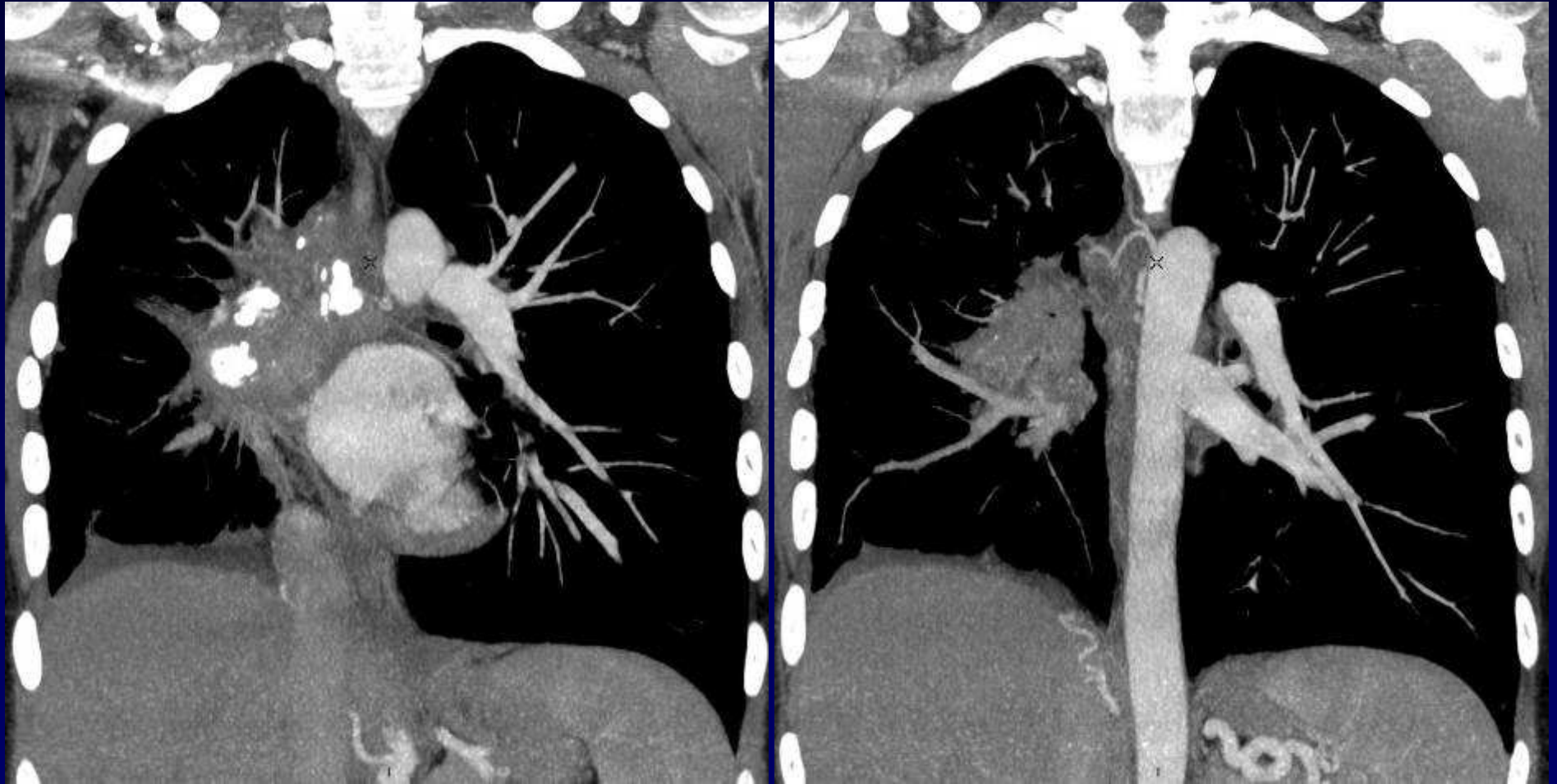
Femme de 19 ans

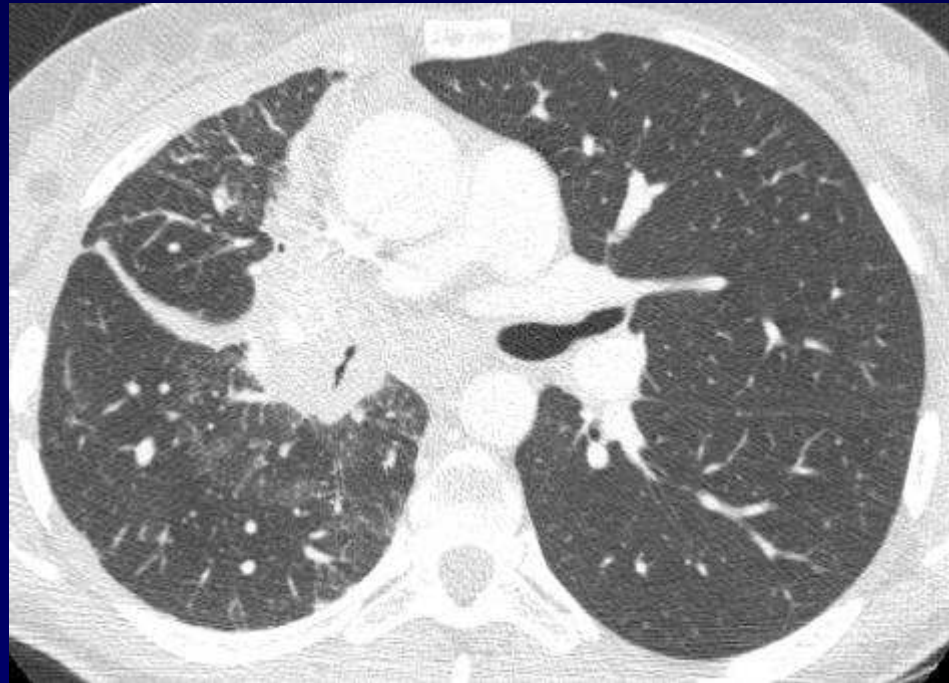
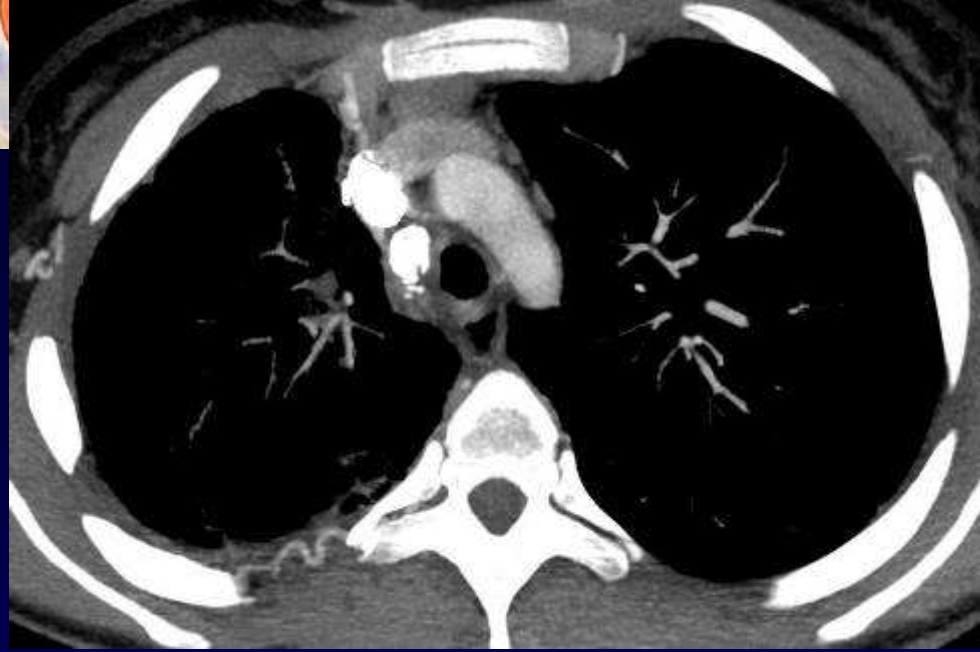
Hémoptysie

ATCD de tuberculose











Diagnostic ?



Diagnostic

Fibrose médiastinale post-tuberculeuse

Sténoses

- artères pulmonaires
- veines pulmonaires

Hypervascularisation broncho-systémique

Codage : Poumon – Médiastin - Infectieux



Evolution – Discussion – Points à retenir

**Prolifération de tissu fibreux dans le médiastin
Association à l’histoplasmosse, à la tuberculose ...**

Mais pathogénie incertaine

**Compression voies aériennes centrales
veine cave supérieure
artères et veines pulmonaires
œsophage**

Evolution imprévisible

**Traitement endovasculaire envisagé dans ce cas
(stent artériel pulmonaire)**



Référence

Rossi SE et al.

Fibrosing mediastinitis.

Radiographics 2001; 21:737-757